



Держстат
Головне управління
статистики
у Полтавській області
www.pl.ukrstat.gov.ua

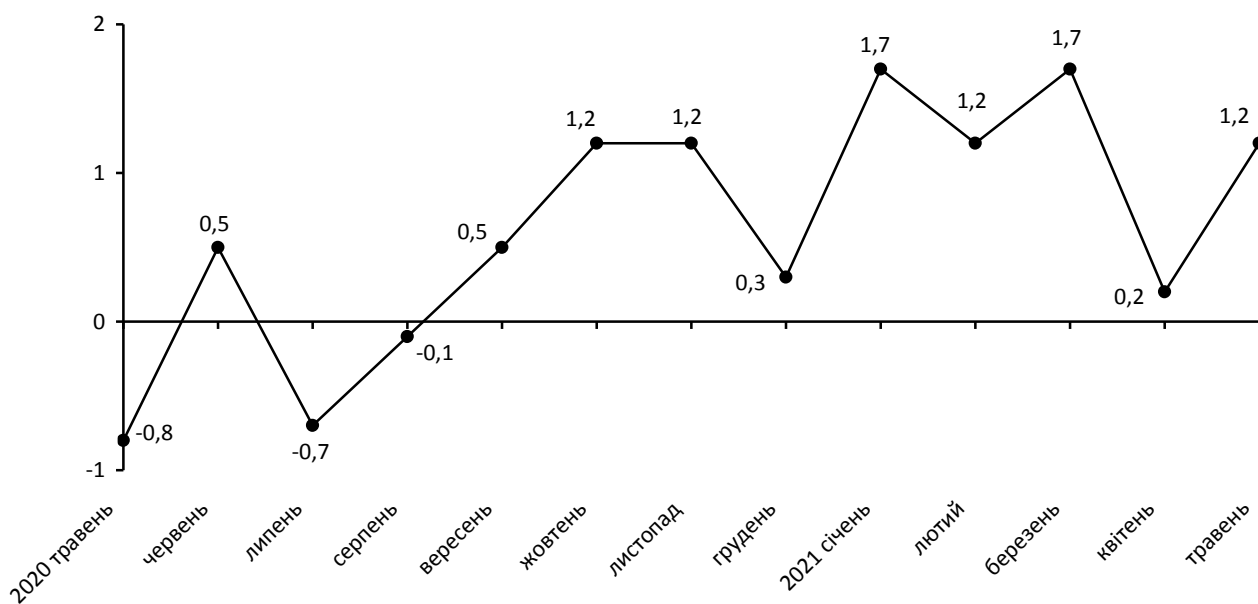
ЕКСПРЕС-ВИПУСК

14.06.2021

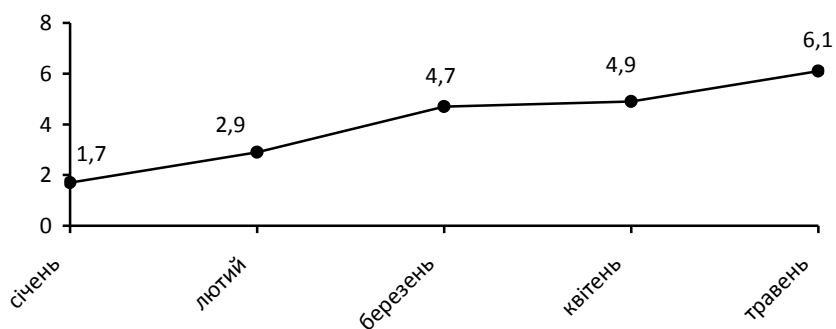
Індекси споживчих цін у Полтавській області у травні 2021 року

Ціни на споживчому ринку в травні 2021р. порівняно з попереднім місяцем по області зросли на 1,2%, з початку року – на 6,1%, по Україні – на 1,3% та 6,1% відповідно.

Зміни споживчих цін
(у % до попереднього місяця)



Зміни споживчих цін у 2021 році
(у % до грудня попереднього року)



Зміни споживчих цін на товари та послуги

(відсотків)

	Травень 2021 до	
	квітня 2021	грудня 2020
Споживчі ціни	1,2	6,1
Продукти харчування та безалкогольні напої	0,8	8,1
Продукти харчування	0,8	8,7
хліб і хлібопродукти	1,1	8,8
хліб	0,5	9,9
макаронні вироби	3,5	6,6
м'ясо та м'ясопродукти	2,0	8,9
риба та продукти з риби	1,8	6,4
молоко	-0,6	-2,2
сир і м'який сир (творог)	-1,6	1,5
яйця	-18,7	1,5
масло	2,8	7,1
олія соняшникова	6,9	36,1
фрукти	10,4	20,7
овочі	-4,3	4,5
цукор	-2,8	20,5
Безалкогольні напої	1,1	-1,5
Алкогольні напої, тютюнові вироби	1,1	4,2
Одяг і взуття	0,6	6,7
Одяг	0,1	8,5
Взуття	1,2	4,9
Житло, вода, електроенергія, газ та інші види палива	8,7	16,2
Утримання та ремонт житла	0,3	4,3
Водопостачання	0,0	27,0
Каналізація	0,0	53,4
Утримання будинків та прибудинкових територій	0,0	0,0
Електроенергія	0,0	36,6
Природний газ	32,9	31,4
Гаряча вода, опалення	0,0	0,0
Предмети домашнього вжитку, побутова техніка та поточне утримання житла	0,9	-0,4
Охорона здоров'я	0,5	1,5
Фармацевтична продукція, медичні товари та обладнання	0,6	1,0
Амбулаторні послуги	0,1	3,2
Транспорт	0,4	7,1
Паливо та мастила	0,8	19,8
Транспортні послуги	0,4	3,4
залізничний пасажирський транспорт	2,6	10,4
автодорожній пасажирський транспорт	0,0	2,8
Зв'язок	2,7	2,9
Відпочинок і культура	-3,1	-0,2
Освіта	0,0	0,3
Ресторани та готелі	0,5	2,6
Різні товари та послуги	-1,8	-5,8

На споживчому ринку області в травні 2021р. ціни на продукти харчування та безалкогольні напої в цілому зросли на 0,8%. Найбільше (на 10,4%) подорожчали фрукти. Підвищились ціни на олію соняшникову на 6,9%, макаронні вироби – на 3,5%, масло – на 2,8%, м'ясо та м'ясопродукти – на 2,0%, рибу та продукти з риби – на 1,8%, безалкогольні напої – на 1,1%, хліб – на 0,5%, рис – на 0,3%. Водночас знизилась у ціні яйця на 18,7%, овочі – на 4,3%, цукор – на 2,8%, сир і м'який сир (творог) – на 1,6%, молоко – на 0,6%, сало – на 0,2%.

Ціни на алкогольні напої, тютюнові вироби в цілому зросли на 1,1% через подорожчання тютюнових виробів на 2,2%. Водночас на 0,1% були дешевшими алкогольні напої.

Зростання цін (тарифів) на житло, воду, електроенергію, газ та інші види палива на 8,7% відбулося в основному за рахунок підвищення цін на природний газ на 32,9%.

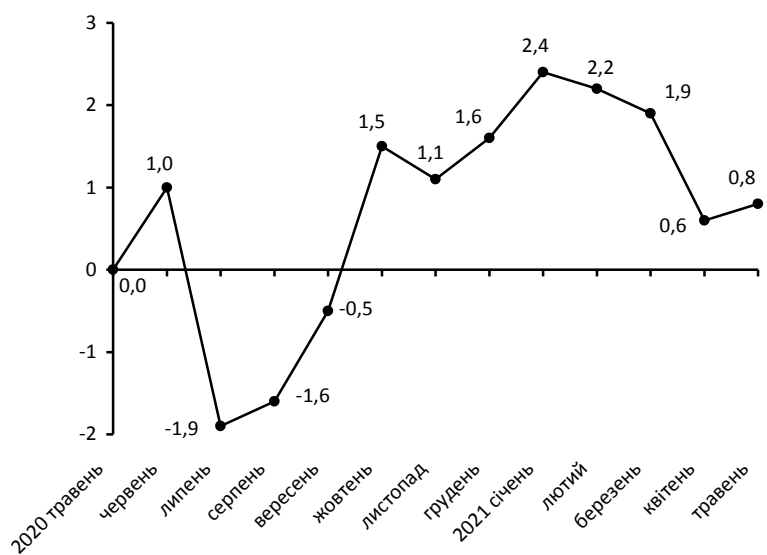
У сфері охорони здоров'я загальне підвищення цін на 0,5% зумовлено подорожчанням фармацевтичної продукції, медичних товарів та обладнання на 0,6%, послуг лікарень – на 0,2%, амбулаторних послуг – на 0,1%.

Ціни на транспорт у цілому зросли на 0,4% за рахунок подорожчання палива та мастил на 0,8%, транспортних послуг – на 0,4% (зокрема проїзду в залізничному пасажирському транспорті – на 2,6%), транспортних засобів – на 0,3%.

На 0,5–2,7% зросли ціни на послуги ресторанів та готелів, одяг і взуття, предмети домашнього вжитку, побутову техніку та поточне утримання житла, у сфері зв'язку. Разом з тим на 3,1% знизилась ціна у сфері відпочинку і культури. На рівні попереднього місяця залишилась вартість послуг освіти.

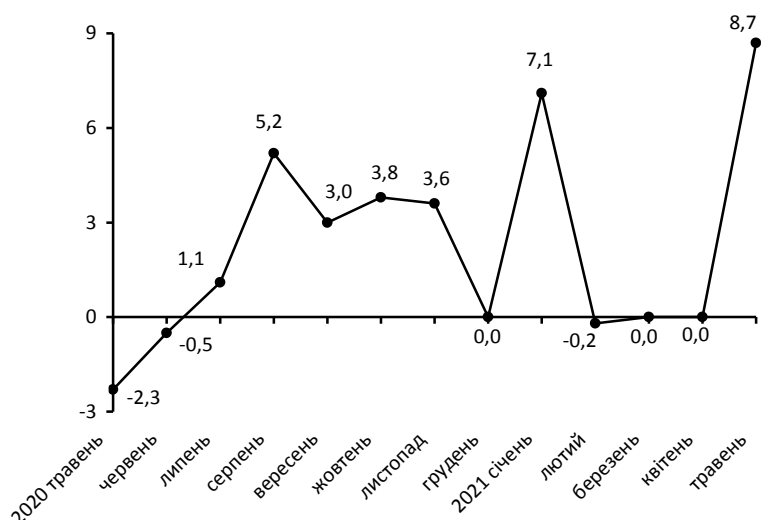
Зміни цін на продукти харчування та безалкогольні напої

(у % до попереднього місяця)



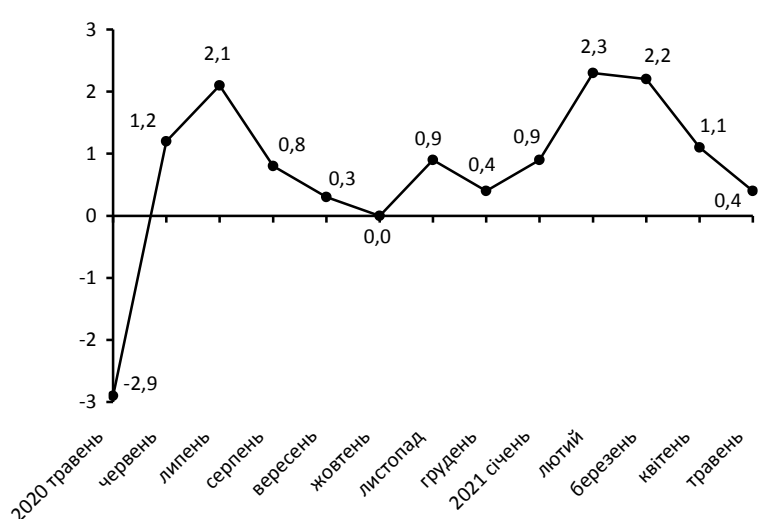
Зміни цін на житло, воду, електроенергію, газ та інші види палива

(у % до попереднього місяця)



Зміни цін на транспорт

(у % до попереднього місяця)



Географічне охоплення

Усі регіони України, крім тимчасово окупованої території Автономної Республіки Крим, м. Севастополя та частини тимчасово окупованих територій у Донецькій та Луганській областях.

Відбір міст здійснюється на державному рівні та є репрезентативним для розрахунку ІСЦ для кожного регіону країни. Спостереження за змінами споживчих цін (тарифів) не проводиться в сільській місцевості.

Методологія та визначення

Індекс споживчих цін (ІСЦ, інфляція) є показником зміни в часі цін і тарифів на товари та послуги, які купує населення для невиробничого споживання. Розраховується щомісячно на основі даних про ціни (одержуються органами державної статистики шляхом щомісячної реєстрації цін і тарифів на споживчому ринку) та даних національних рахунків щодо витрат домогосподарств на кінцеве споживання по країні в цілому з подальшим розподілом (за результатами вибіркового обстеження умов життя домогосподарств).

Методологія розрахунку: http://ukrstat.gov.ua/norm_doc/2020/356/356.pdf.

Перегляд даних

Перегляд даних, розрахованих і оприлюднених раніше, не здійснюється.

Довідка: тел. (0532) 56-18-15, e-mail: polgus@pl.ukrstat.gov.ua

Більше інформації: www.pl.ukrstat.gov.ua/main/stat_info/cina/menu_ind.html

© Головне управління статистики у Полтавській області, 2021